

VOHL

VL-200

SOUFFLEUSE À NEIGE

Modèle à 2 vis



vohl.ca

FLEXIBILITÉ

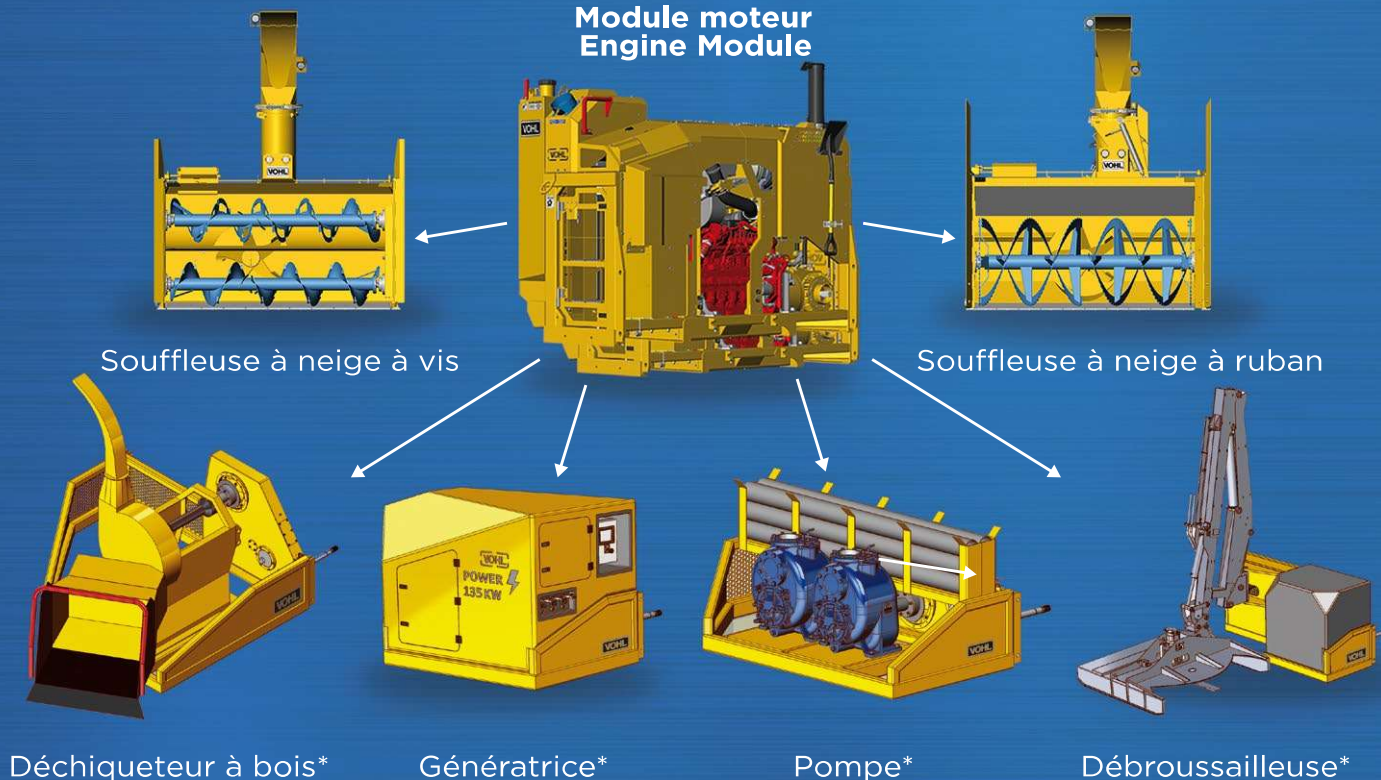
Modèle à 2 vis

Le convoyeur à deux vis Vohl est l'outil essentiel à toute flotte de déneigement, reconnu pour sa robustesse infaillible. Comparable à un couteau suisse, il s'adapte parfaitement à toutes les conditions, qu'il s'agisse de neige durcie, glacée ou accumulée en bancs. Sa polyvalence exceptionnelle assure une réponse efficace et fiable à chacune de vos exigences en matière de déneigement.

Modèle à ruban

Le convoyeur à ruban Vohl, doté d'une embouchure plus profonde que celui à vis, sera principalement utilisé pour ramasser de grandes quantités de neige fraîche, notamment dans les environnements aéroportuaires où la neige a déjà été travaillée et amoncelée, prête pour le chargement des camions, principalement en milieu urbain.

Module moteur Engine Module



DIMENSIONS

Varient selon les options

Hauteur hors tout :	3353 mm (132 po)
Largeur hors tout :	2794-2908 mm (110-114,5 po)
Longueur hors tout :	22337-2476 mm (92,5-97,5 po)
Hauteur de travail :	1448 mm (57 po)
Poids :	4445 kg (9800 lbs) * (varie selon les options)

PERFORMANCE

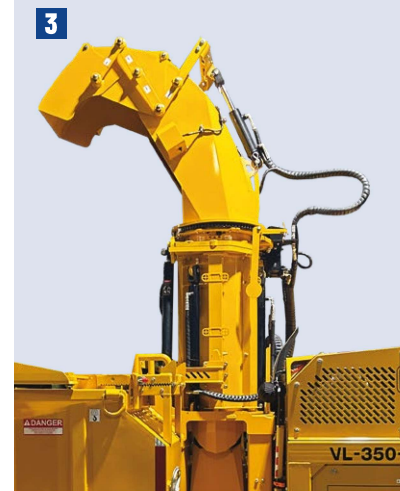
Varie selon les conditions de la neige

Capacité :	jusqu'à 3000 tonnes / heure
Distance de projection :	jusqu'à 46 m (150 pi) Lorsque la neige est projetée par la turbine

*Disponible à partir de 2026.

VL-200

ROBUSTESSE ET DURABILITÉ



MOTEUR

VL-200 : 231-243 kW (310-326 hp) Stage V / Tier IV Final

SYSTÈME D'ENTRAÎNEMENT

- Embrayage de type électrique hydraulique à ajustement automatique
- Bain d'huile entièrement fermé
- Chaîne et boîtier d'engrenage protégés par deux (2) ensembles de boulons de cisaillement

SYSTÈME HYDRAULIQUE

- Pompe hydraulique à entraînement direct du moteur
- Valves hydraulique-électrique

TÊTE DE SOUFFLEUSE

- De type 2 phases avec 2 vis

1

CHUTE

- En carbure de chrome
- Contrôlée hydrauliquement
- Escamotable manuellement pour faciliter le transport
- Rotation horizontale de 300°
- Distance de projection de 0,9 à 15,2 m (3 à 50 pi)

TAMBOUR

- En carbure de chrome à rotation hydraulique
- Diamètre 1016 mm (40 po)

TURBINE

- Diamètre de 990 mm (39 po)
- Cinq (5) pales boulonnées et concaves
- Distance de projection jusqu'à 45,7 m

OPTIONS

- Marches anti-dérapantes et poignées de maintien
- Butée de protection pour le Z bar du chargeur
- Inclinomètre électronique
- Tambour en carbure de chrome
- Inclinaison de la chute à commande hydraulique-électrique **2**
- Chute extensible ajustable de 3353 à 4039 mm **3** (132 à 159 po) du sol

- Attache rapide femelle
- Arrêt à distance sans fil pour le signaleur
- Boîte de contrôle amovible pour fin de maintenance.
- Option éclairage des différents compartiments de la souffeuse (moteur, contrôle, boulons de cisaillement)

Qualité supérieure, rendement exceptionnel

VOHL

INTUITIF ET INFORMATIF

ENSEMBLE DE CONTRÔLE SANS FIL

- Bluetooth® avec écran-manette
- Toutes informations pertinentes à l'opération s'affiche en images
- Indicateur des performances du moteur (affichage des codes SAE (J1939))

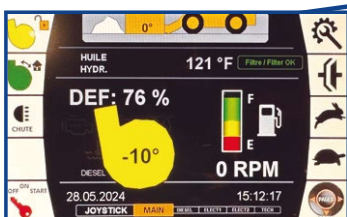
Système de support amovible de style RAM®



Interchangeabilité Souffleuse-Contrôle avec système de clé RFID exclusif



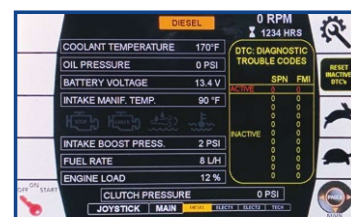
Visualisation de l'inclinaison de la souffeuse



Positionnement du tambour



Visualisation des fonctions du joystick



Indicateur des performances moteur et codes J1939

VOHL inc. se réserve le droit de changer les spécifications de cette brochure sans préavis.

AUTRES PRODUITS DISPONIBLES

Souffleuse à ruban

Déchiqueteur à bois*

Génératrice*

Pompe*

Débroussailleuse*



368 St-Gilbert
St-Marc-des-Carières (Québec)
Canada G0A 4B0

Tél.: 418 268-3527
Sans frais: 1 877 901-3527
Télec.: 418 268-5640
vohl@vohl.ca